



## SARTS

**ENVOYÉ PAR**  
LA METROPOLE IMMOBILIER  
info@lametropole.be  
☎ 071/123950

**CRÉÉ LE**  
2025-03-12

**DÉTAILS**  
Surface totale : 300.81 m<sup>2</sup>  
Surface habitable : 286.19 m<sup>2</sup>  
Étages : 4  
Pièces : 24

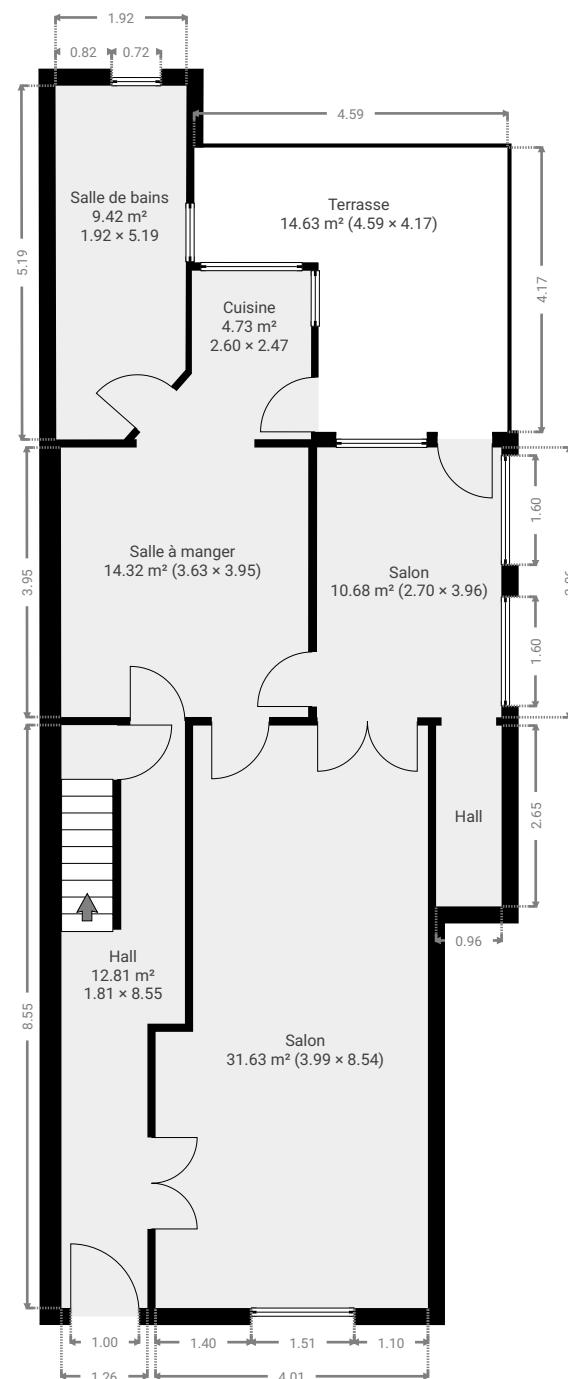
**La Métropole SA**  
Rue d'Anderlues, 46/1  
6540 Lobbès  
Belgique  
info@lametropole.be  
https://lametropole.be/  
☎ 071/123.950

CE PLAN EST FOURNI EN L'ETAT SANS  
GARANTIE D'AUCUNE SORTE. LA METROPOLE  
IMMOBILIER N'ACCORDE AUCUNE GARANTIE, Y  
COMPRIS, SANS S'Y LIMITER, DES GARANTIES  
QUANT À LA QUALITE ET À LA PRÉCISION DES  
DIMENSIONS.

0 1 2 3m  
1:111

## ▼ Rez-de-chaussée

SURFACE TOTALE : 100.71 m<sup>2</sup> • SURFACE HABITABLE : 86.09 m<sup>2</sup> • PIÈCES : 7





## SARTS

**ENVOYÉ PAR**  
LA METROPOLE IMMOBILIER  
info@lametropole.be  
☎ 071/123950

**CRÉÉ LE**  
2025-03-12

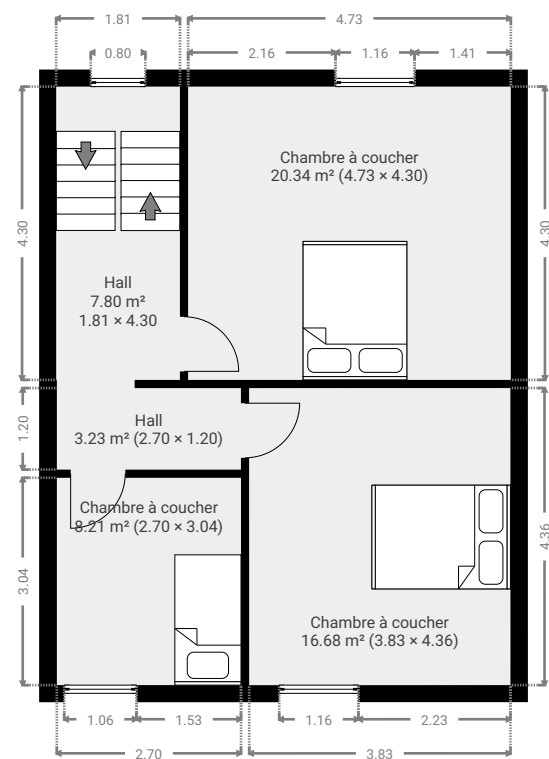
**DÉTAILS**  
Surface totale : 300.81 m<sup>2</sup>  
Surface habitable : 286.19 m<sup>2</sup>  
Étages : 4  
Pièces : 24

**La Métropole SA**  
Rue d'Anderlues, 46/1  
6540 Lobbès  
Belgique  
info@lametropole.be  
<https://lametropole.be/>  
☎ 071/123.950

CE PLAN EST FOURNI EN L'ETAT SANS  
GARANTIE D'AUCUNE SORTE. LA METROPOLE  
IMMOBILIER N'ACCORDE AUCUNE GARANTIE, Y  
COMPRIS, SANS S'Y LIMITER, DES GARANTIES  
QUANT À LA QUALITE ET À LA PRÉCISION DES  
DIMENSIONS.

## ▼ 1er étage

SURFACE TOTALE : 56.23 m<sup>2</sup> • SURFACE HABITABLE : 56.23 m<sup>2</sup> • PIÈCES : 5



0 1 2 3m  
1:111



## SARTS

**ENVOYÉ PAR**  
LA METROPOLE IMMOBILIER  
info@lametropole.be  
☎ 071/123950

**CRÉÉ LE**  
2025-03-12

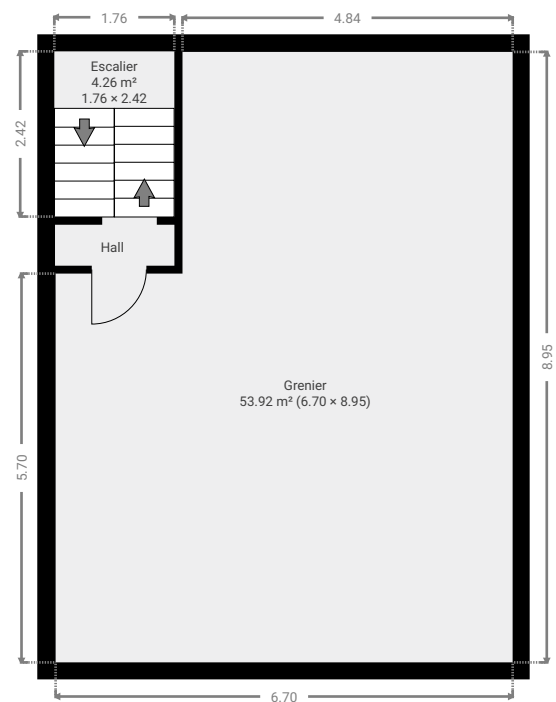
**DÉTAILS**  
Surface totale : 300.81 m<sup>2</sup>  
Surface habitable : 286.19 m<sup>2</sup>  
Étages : 4  
Pièces : 24

**La Métropole SA**  
Rue d'Anderlues, 46/1  
6540 Lobbès  
Belgique  
info@lametropole.be  
<https://lametropole.be/>  
☎ 071/123.950

CE PLAN EST FOURNI EN L'ETAT SANS  
GARANTIE D'AUCUNE SORTE. LA METROPOLE  
IMMOBILIER N'ACCORDE AUCUNE GARANTIE, Y  
COMPRIS, SANS S'Y LIMITER, DES GARANTIES  
QUANT À LA QUALITE ET À LA PRÉCISION DES  
DIMENSIONS.

## ▼ 2e étage

SURFACE TOTALE : 59.22 m<sup>2</sup> • SURFACE HABITABLE : 59.22 m<sup>2</sup> • PIÈCES : 3



0 1 2 3m  
1:111



## SARTS

ENVOYÉ PAR  
LA METROPOLE IMMOBILIER  
info@lametropole.be  
☎ 071/123950

CRÉÉ LE  
2025-03-12

DÉTAILS  
Surface totale : 300.81 m<sup>2</sup>  
Surface habitable : 286.19 m<sup>2</sup>  
Étages : 4  
Pièces : 24

**La Métropole SA**  
Rue d'Anderlues, 46/1  
6540 Lobbès  
Belgique  
info@lametropole.be  
https://lametropole.be/  
☎ 071/123.950

CE PLAN EST FOURNI EN L'ETAT SANS  
GARANTIE D'AUCUNE SORTE. LA METROPOLE  
IMMOBILIER N'ACCORDE AUCUNE GARANTIE, Y  
COMPRIS, SANS S'Y LIMITER, DES GARANTIES  
QUANT À LA QUALITE ET À LA PRÉCISION DES  
DIMENSIONS.

0 1 2 3m  
1:111

## ▼ Sous-sol

SURFACE TOTALE : 84.65 m<sup>2</sup> • SURFACE HABITABLE : 84.65 m<sup>2</sup> • PIÈCES : 9

